

PROCÉS PARTICIPATIU PER LA CREACIÓ D'UN CONSELL DE POBLE A CALDES DE MALAVELLA

RESULTATS DE L'ENQUESTA CIUTADNA





PROCÉS PARTICIPATIU PER LA CREACIÓ D'UN CONSELL DE POBLE: RESULTATS DE L'ENQUESTA

Crear un Consell de Poble

La Regidoria de Participació Ciutadana de l'Ajuntament de Caldes de Malavella ha iniciat un projecte per crear un **Consell de Poble**. Una estructura de participació ciutadana que permeti **incorporar criteris ciutadans en la definició de les polítiques públiques**.



PROCÉS PARTICIPATIU PER LA CREACIÓ D'UN CONSELL DE POBLE: RESULTATS DE L'ENQUESTA

Què és un Consell de Poble

Es tracta de crear una **eina per consultar opinions, recollir propostes relacionades amb el territori i amb projectes que des del consistori s'estiguin duent a terme, decidir actuacions conjuntes i prendre decisions** de manera consensuada, **tractar temes pròxims, fer pedagogia de poble**, etc. L'òrgan també s'ha d'entendre com un espai on es trobaran representants de diferents sectors socials i territorials de Caldes de Malavella.



PROCÉS PARTICIPATIU PER LA CREACIÓ D'UN CONSELL DE POBLE: RESULTATS DE L'ENQUESTA

Comptar amb l'opinió de la ciutadania i els tècnics i polítics municipals

Per tal que aquest Consell sigui un òrgan de participació que s'adapti a les necessitats del municipi s'està realitzant un procés participatiu que té la finalitat d'incorporar les opinions de tothom (polítics, tècnics i ciutadans). Una de les formes de recollir aquesta opinió (a banda de les entrevistes i els tallers de participació que ja hem realitzat i que encara falten per fer) és l'enquesta que ha estat repartida a totes les llars del municipi. És per això que tot seguit us presentem els resultats de la mateixa.

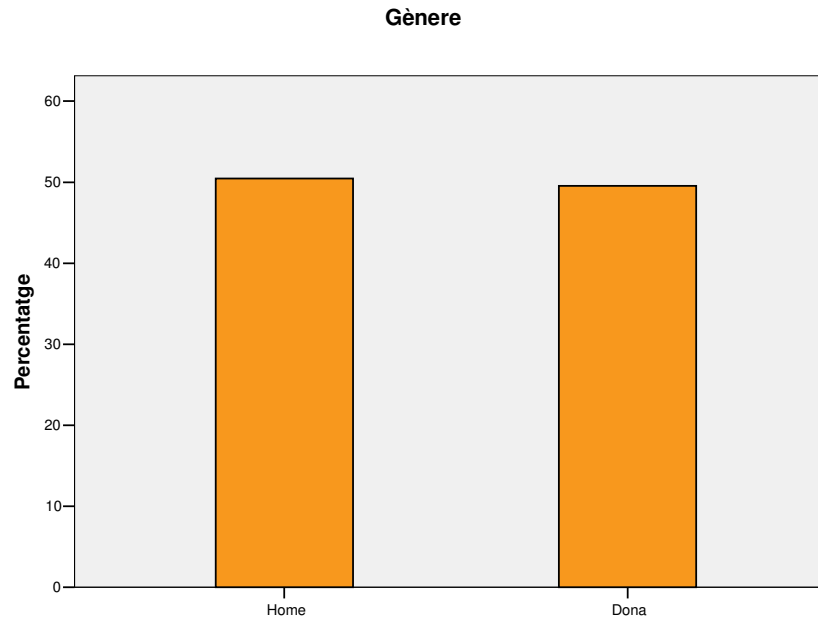
Gràcies per participar!

RESULTATS DE L'ENQUESTA

ENQUESTES RECOLLIDES

Es van recollir un total de **161** qüestionaris, **50** dels quals van resultar ser no vàlids. Per tant, els resultats que es presenten tenen en compte un total de **111** qüestionaris correctament contestats (**29** dels quals es van omplir des del Consensus).

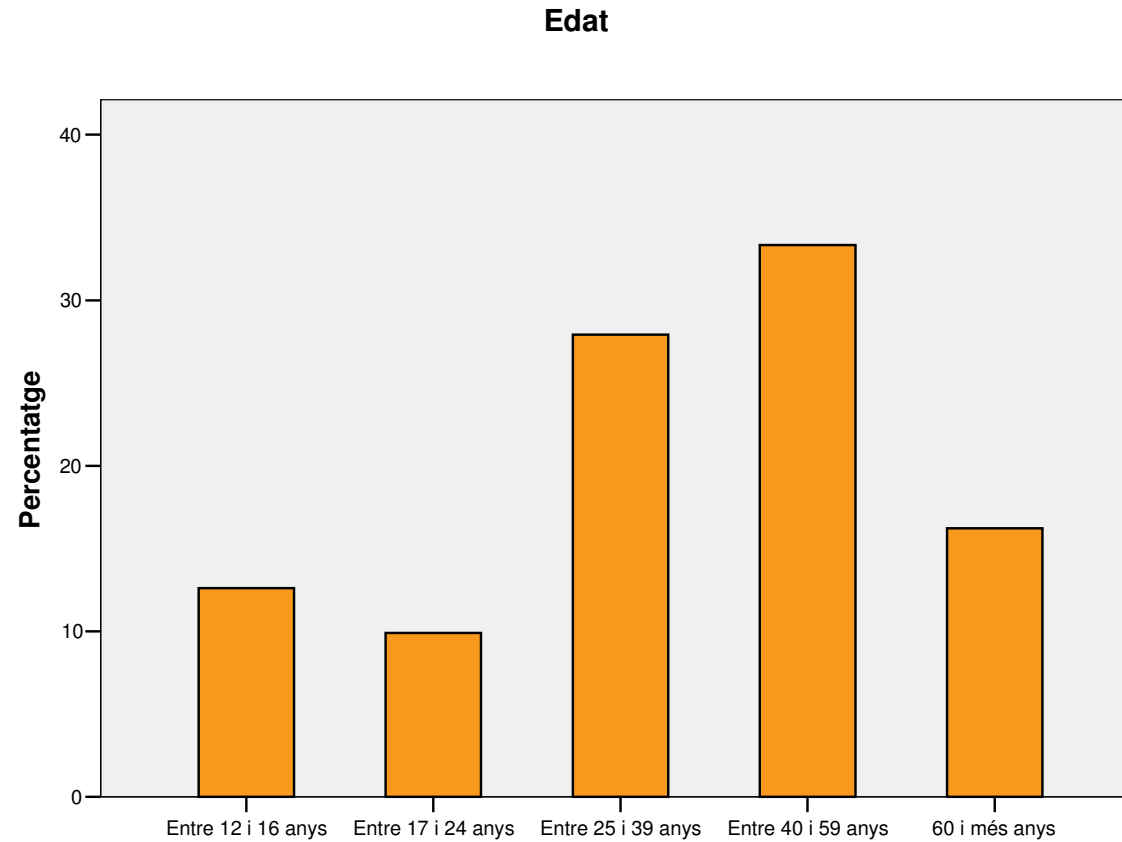
GÈNERE



Pel que fa al gènere dels enquestats s'observa un equilibri gairebé impecable entre el nombre d'homes (50,5%) i dones (49,5%) que han contestat el qüestionari.

RESULTATS DE L'ENQUESTA

EDAT



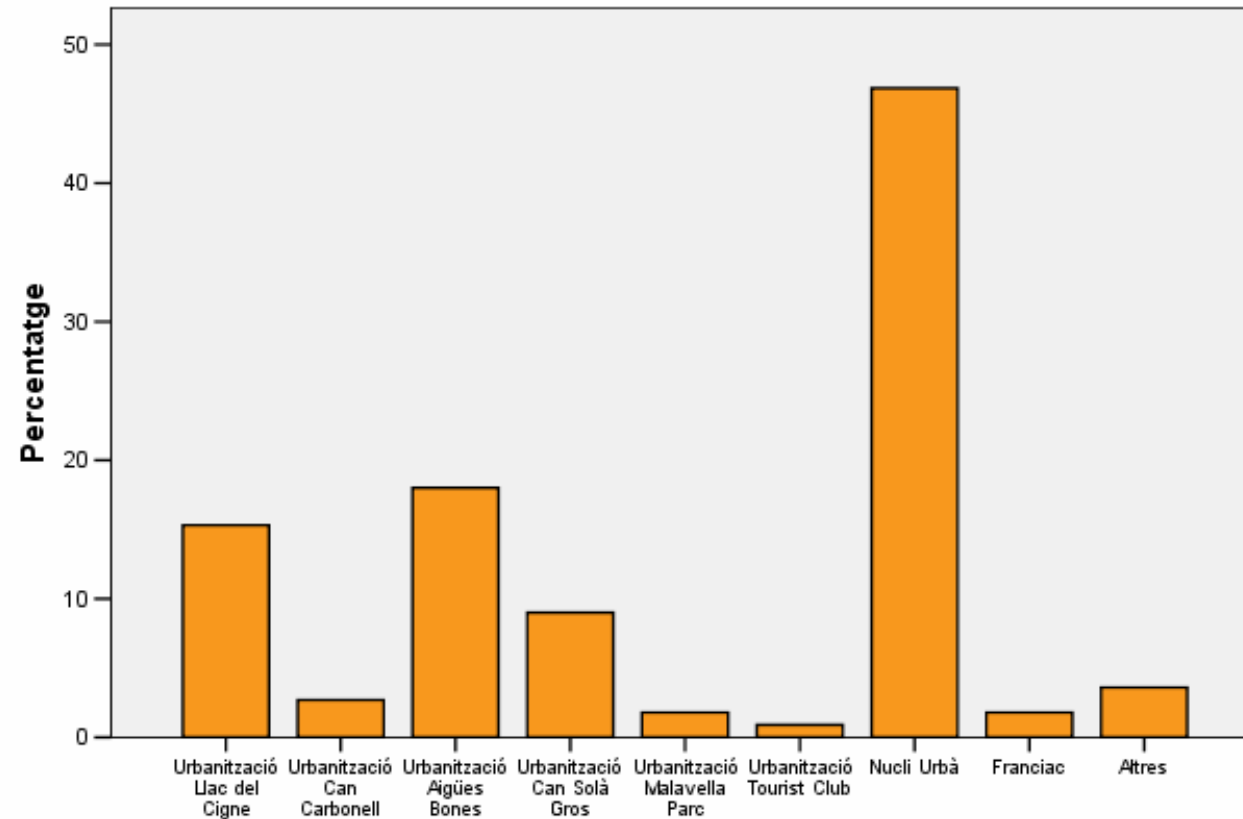
Destaca la participació d'un percentatge important de joves d'entre 12 i 16 anys que ha contestat aquesta enquesta. La resta de percentatges coincideixen força amb la piràmide d'edats poblacional que existeix a Caldes segons dades del padró municipal.

RESULTATS DE L'ENQUESTA

LLOC DE
RESIDÈNCIA
DINS EL
MUNICIPI DE
CALDES



A quina zona del poble vius?,



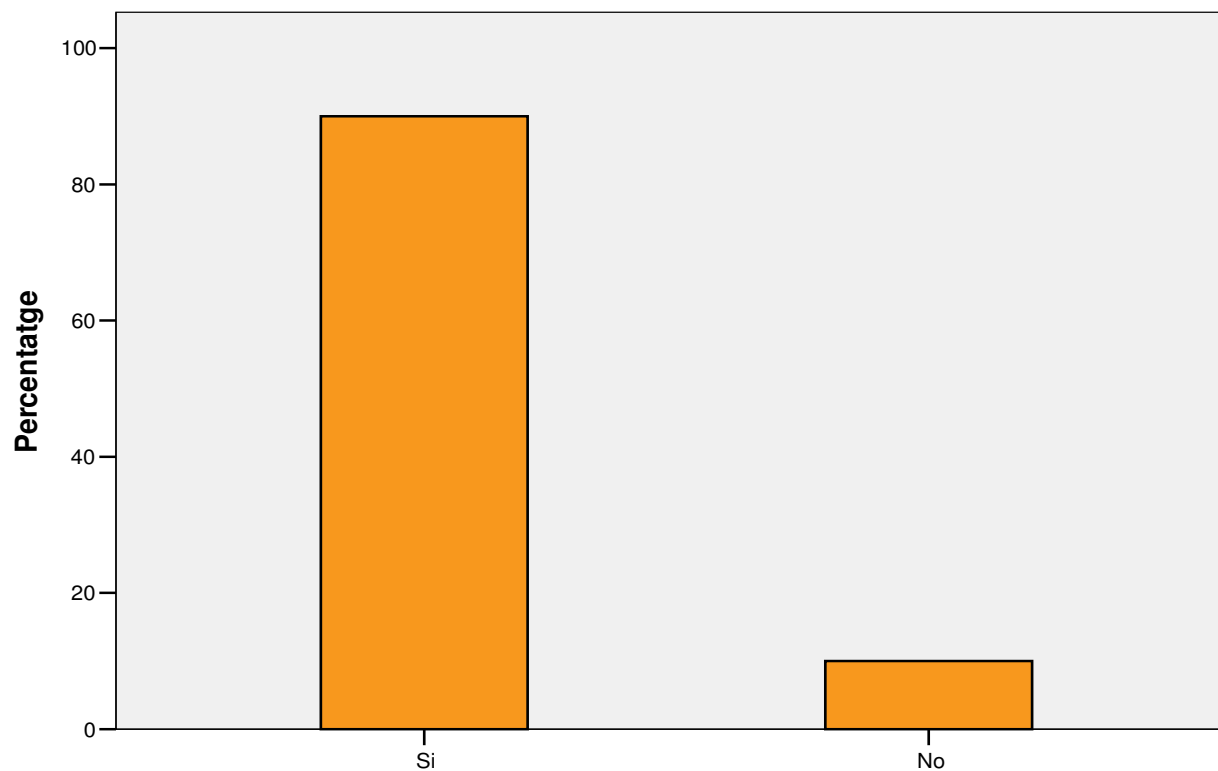
A través d'aquesta enquesta hem aconseguit captar l'opinió dels veïns dels diferents nuclis de població de Caldes. Els percentatges d'aquesta gràfica coincideixen força amb la distribució real de la població segons lloc de residència

RESULTATS DE L'ENQUESTA

RESIDÈNCIA
PRINCIPAL O
SEGONA
RESIDÈNCIA?



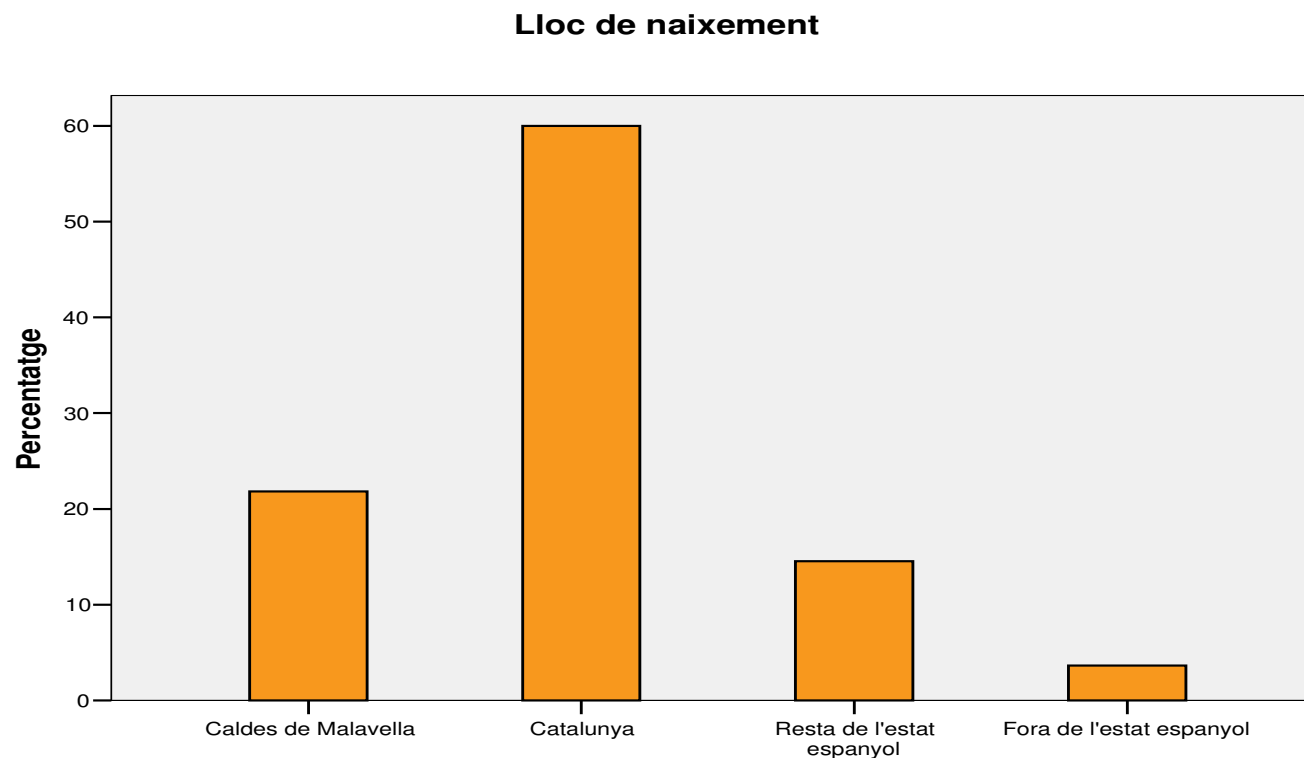
Caldes és el teu lloc de residència principal?,



El 90% dels enquestats afirma que Caldes de Malavella és el seu lloc de residència principal.

RESULTATS DE L'ENQUESTA

LLOC DE NAIXEMENT



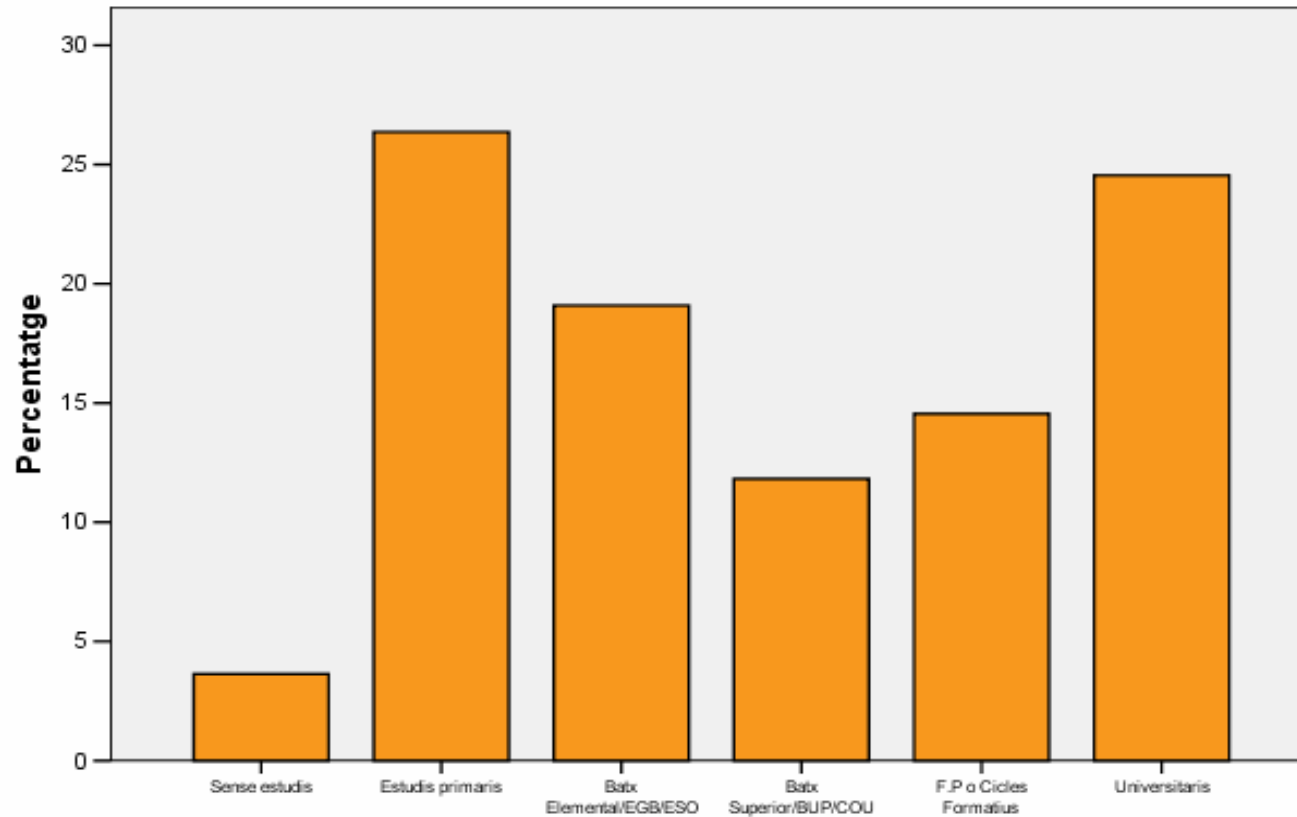
Pel que fa al lloc de naixement dels enquestats destaquem que el 81,1% són nascuts a Catalunya i/o al mateix poble. Només el 3,6% han nascut a l'estranger i el 14,5% són originaris de la resta de l'estat espanyol.

RESULTATS DE L'ENQUESTA

NIVELL
D'ESTUDIS



Quins són els teus darrers estudis acabats



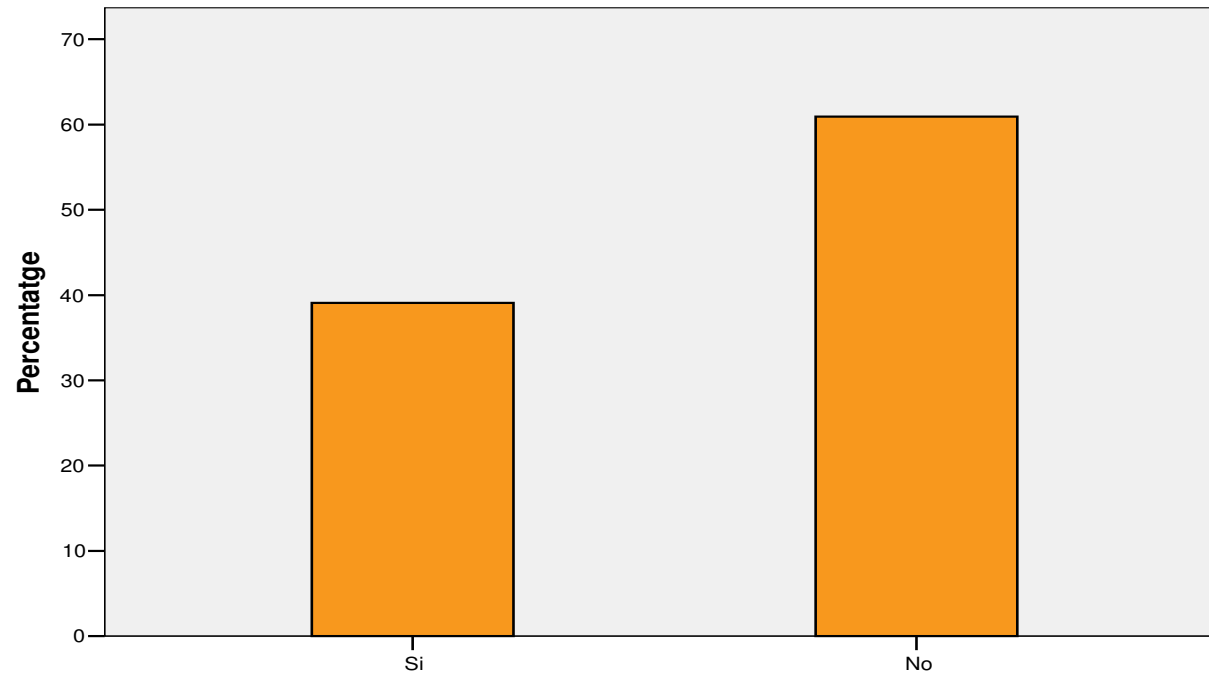
Pel que fa al nivell d'estudis observem que la majoria dels enquestats tenen finalitzats només els estudis primaris (26,4%), per bé que el segon percentatge més important correspon a aquells que tenen una titulació universitària (24,5%).

RESULTATS DE L'ENQUESTA

ASSOCIACIONESME



Pertany a alguna associació del poble?,



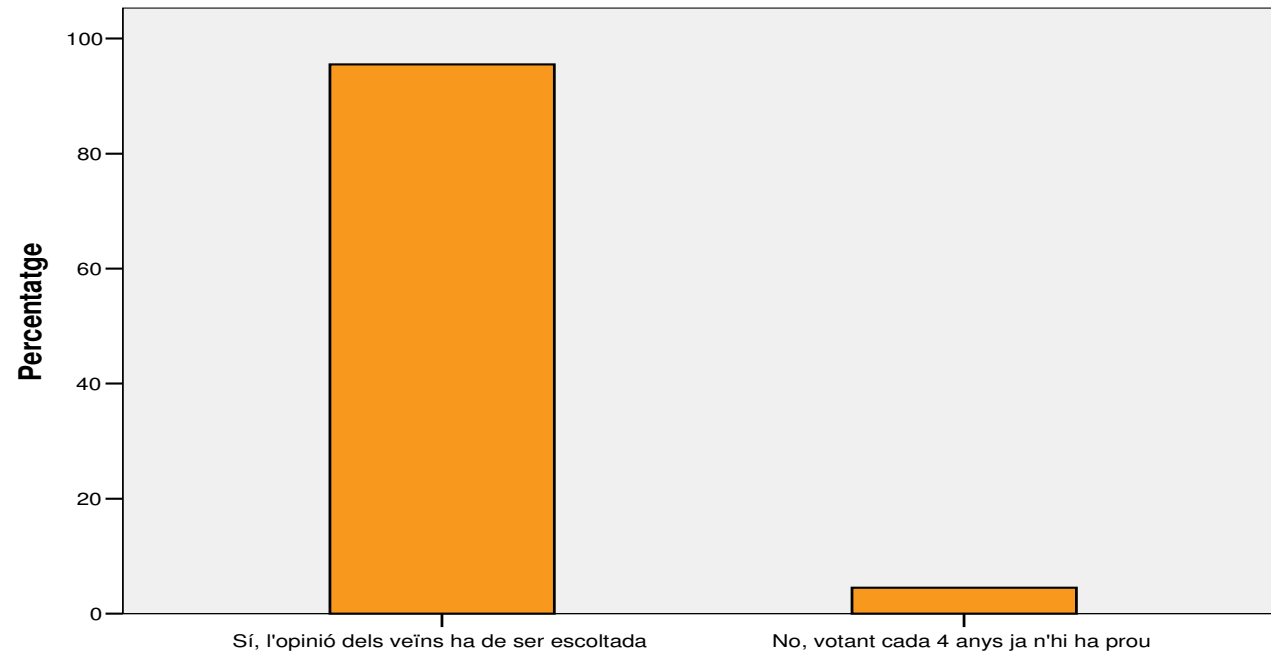
Finalment pel que fa a la pertinença associativa de les persones que han respòs aquesta enquesta destaca el fet que el 60,9% no pertanyen a cap associació o entitat del poble. Per tant, amb aquesta eina de recollida d'opinions (enquesta) hem aconseguit arribar al que alguns anomenen “*la majoria silenciosa*”. De totes maneres però, un significatiu 39,1% dels enquestats reconeixen pertànyer a alguna entitat del poble, per tant l'opinió dels associats també ha estat recollida.

RESULTATS DE L'ENQUESTA

LA PARTICIPACIÓ
CIUTADANA ÉS
NECESSÀRIA



Els ciutadans han de poder dir la seva en les decisions municipals?,



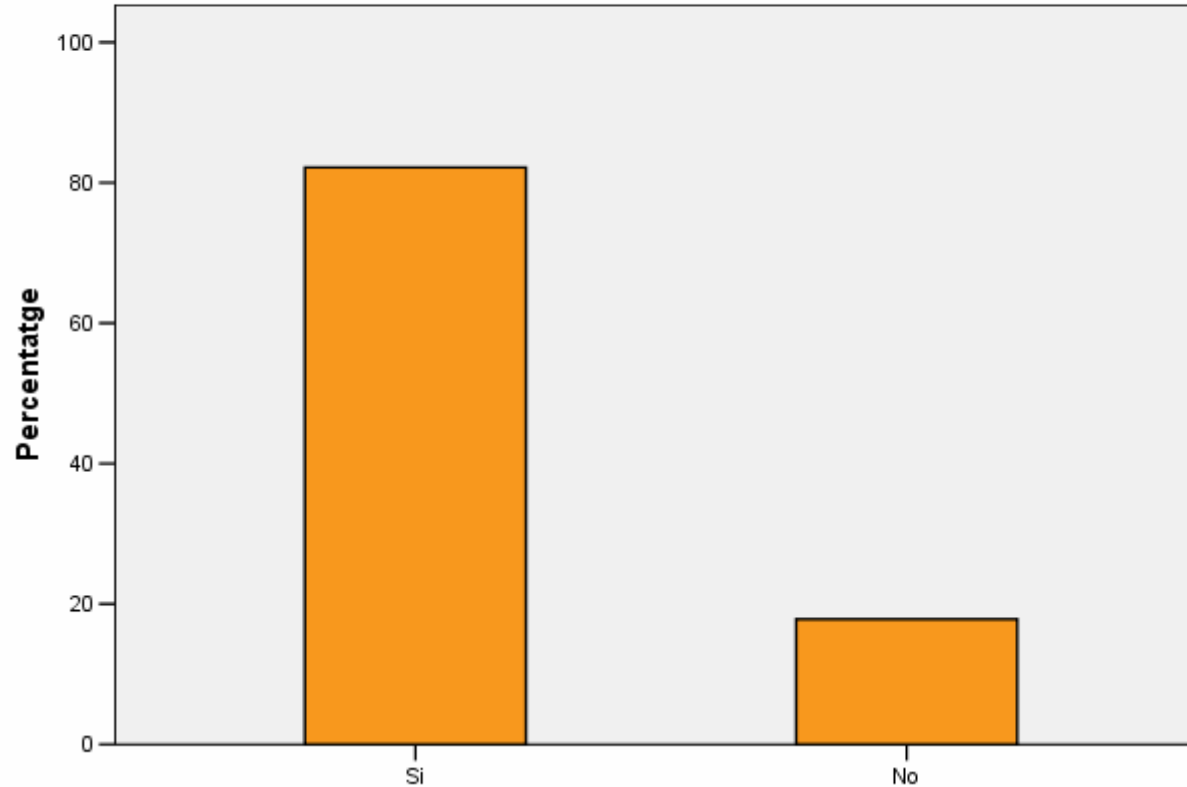
El 95,5% dels enquestats consideren que l'opinió dels veïns de Caldes de Malavella ha de ser escoltada més enllà dels comicis electorals. Per tant queda clar que els ciutadans de Caldes que han contestat l'enquesta aposten per la participació ciutadana

RESULTATS DE L'ENQUESTA

LA PARTICIPACIÓ
CIUTADANA ÉS
NECESSÀRIA, PERÒ
ESTARIES
DISPOSAT A
PARTICIPAR EN EL
CONSELL DE
POBLE?,



Estaries disposat a participar de manera activa?,



El 82,2% dels enquestats afirma que efectivament estaria disposat a participar, d'una o altre manera, en aquest òrgan de participació. Per tant, la voluntat real, en aquest cas dels enquestats, és la d'implicar-se en la gestió d'aquells aspectes de poble que més puguin interessar als residents de Caldes de Malavella.

RESULTATS DE L'ENQUESTA

PRINCIPALS NECESSITATS DEL POBLE /AGENDA CIUTADANA	CASOS	%
1.- Manca de serveis i bones infraestructures en matèria de sanitat (CAP, urgències, especialitats...)	24	27,3%
2.- Falten serveis i noves infraestructures esportives, i cal millorar també alguns equipaments ja existents (piscina, gimnàs, vestidors..)	21	23,9%
3.- Calen més millors serveis i infraestructures educatives (llar d'infants, IES, i millores als Centres de Primària)	20	22,7%
4.- Falten més activitats i espais de trobada pel jovent	14	15,9%
5.- Cal actuar per introduir millores respecte a la mobilitat i vialitat del poble (excés de velocitat, estat d'alguns carrers, sorolls, carril bici...)	13	14,8%
6.- Cal una major dotació de serveis comercials i espais i zones d'oci (alimentació, cinema, centre comercial, etc.)	13	14,8%
7.- Cal un Centre de Dia per a la gent gran del poble	11	12,5%
8.- Cal millorar la neteja i el manteniment (parcs infantils, accessos al poble i a les urbanitzacions, asfaltat, xarxa elèctrica, etc.)	10	11,4%
9.- Cal lluitar de manera contundent contra l'incivisme i fomentar la convivència i la cohesió social entre els veïns de tot el poble	9	10,2%
10.- Cal més transport públic dins el poble (sobretot per integrar i facilitar la mobilitat amb i entre les urbanitzacions) i del poble cap a fora (major freqüència de ferrocarrils, per exemple)	9	10,2%
11.- Caldria augmentar la seguretat ciutadana (robatoris sobretot)	7	8%
12.- Solucionar els problemes del servei d'aigua potable	6	6,8%
13.- Fer un polígon industrial	5	5,7%
14.- Potenciar més el turisme i el patrimoni cultural, natural i històric	5	5,7%
15.- Manquen més equipaments culturals (sobretot un centre cívic)	4	4,5%
16.- Cal escoltar més a les urbanitzacions	3	3,4%
17.- Cal fer més habitatge de protecció oficial	2	2,3%
18.- Cal millorar el servei de correus	2	2,3%
19.- Caldria potenciar la creació d'una borsa de treball municipal	2	2,3%

RESULTATS DE L'ENQUESTA

AIXÍ DONCS COM ES
PODEN RESUMIR
LES PRINCIPALS
NECESSITATS DEL
POBLE SEGONS ELS
ENQUESTATS



Les tres principals necessitats o problemàtiques del municipi amb diferència, segons els enquestats, **tenen a veure amb els serveis i les infraestructures en matèria de sanitat, esports i educació.** En aquest sentit es reclama una major dotació de serveis i infraestructures associades als mateixos per tal de millorar en aquests tres aspectes que els ciutadans consideren tant importants.

A més distància es situen problemàtiques associades a la **manca d'activitats i espais de trobada per a joves, la millora de la mobilitat i la vialitat, la necessitat de disposar de més serveis comercials i zones d'oci, la conveniència que el poble pugui disposar d'un centre de dia per a la gent gran, la millora de la neteja i el manteniment, i la necessitat de lluitar contra l'incivisme i disposar d'un millor transport públic** que connecti el municipi amb altres poblacions però que també permeti la mobilitat entre les urbanitzacions i el nucli urbà.

En un altre paquet de problemàtiques menys important i just darrera de les que acabem de comentar es situen aquelles que tenen a veure amb la **seguretat ciutadana, el subministrament d'aigua potable, la creació d'un polígon industrial i la potenciació del turisme i el patrimoni cultural del municipi.**

Finalment, aquelles problemàtiques de caràcter més minoritari tenen a veure amb la necessitat de disposar d'una major dotació d'equipaments culturals, el fet de fer més cas a les demandes de les urbanitzacions, la millora del servei de correus, la creació d'habitatges de protecció oficial i la creació d'una potent borsa de treball a nivell municipal.

RESULTATS DE L'ENQUESTA

COM HAURIA DE SER EL CONSELL DE POBLE PER TAL QUE TINGUÉS ÈXIT	CASOS	%
Accessible a tothom. Cal donar l'oportunitat de participar-hi a tothom que ho vulgui posant a l'abast dels ciutadans la major facilitat per fer-ho. Cal doncs pensar en diferents canals per recollir l'opinió de la ciutadania (enquestes, web, reunions, etc.)	27	39,1%
Cal que el Consell de Poble sigui representatiu dels diferents punts de vista i les diferents zones del nucli urbà del municipi.	20	29%
Si es vol que aquest consell tingui èxit cal fer cas de les decisions que la ciutadania hi pugui prendre i executar-les amb rapidesa (calen fets, pragmatisme i rapidesa).	16	23,2%
Que les sessions de treball estiguin ben estructurades, ben planificades i hi hagi un moderador/dinamitzador. Cal usar metodologies que permetin el treball grupal, incentivin el debat però sobretot l'acord, el consens i les conclusions.	12	17,4%
Que sigui informatiu, consultiu i propositiu. És a dir, que hi hagi una participació real de la gent.	10	14,5%
Que la gent que hi participi ho faci amb ganes, estigui motivada per fer-ho, sigui constructiva i tingui visió de poble.	7	10,1%
Cal definir molt bé per a què ha de servir i fer un bon treball de pedagogia per explicar-ho.	4	5,8%
Cal que sigui un espai on els ciutadans que hi participin també s'ho passin bé. No pots ser viscut com un sacrifici.	3	4,3%

RESULTATS DE L'ENQUESTA

**AIXÍ DONCS COM
HAURIA DE SER EL
CONSELL PER TAL
QUE TINGUÉS ÈXIT**



De l'anàlisi dels resultats d'aquesta taula en podem extreure dues grans conclusions, a saber:

En primer lloc, el Consell de Poble, segons els enquestats, ha de ser **un espai de participació ciutadana representatiu però obert i accessible a tothom**, i els seus membres a banda de tenir visió de poble (no pas particularista) han de tenir ganes de participar de manera constructiva (**ho diuen el 78,2% dels participants**). És a dir, cal que els seus membres representin els diferents interessos sectorials (cultura, educació, festes, joventut, igualtat de gènere, gent gran, etc.) i territorials del municipi (nucli urbà, nuclis disseminats i urbanitzacions) però a la vegada és imprescindible que es doni l'oportunitat de participar-hi a tothom (mitjançant qüestionaris, les noves tecnologies i algunes reunions de caràcter obert).

En segon lloc, una de les claus de l'èxit d'aquest Consell és que les reunions o sessions de treball que es facin estiguin **ben organitzades i estructurades** (no podem fer-lo funcionar amb mètodes d'anar per casa), **la gent s'ho passi bé** (es tracta que participar no sigui interpretat com un sacrifici), es puguin **debatre els problemes que realment importen a la ciutadania donant informació clara i entenedora** al voltant de les qüestions que es discuteixin, **es puguin fer propostes de solució al respecte, i la seva estructura i funcionament sigui senzilla** i es faci un procés de pedagogia inicial per tal d'explicar que és, com funciona i com es pot participar en aquest Consell. De la mateixa manera, es considera fonamental **que les decisions preses pel consell realment s'executin i que aquesta execució sigui ràpida. Això ho sustenta el 65, 2% dels enquestats.**