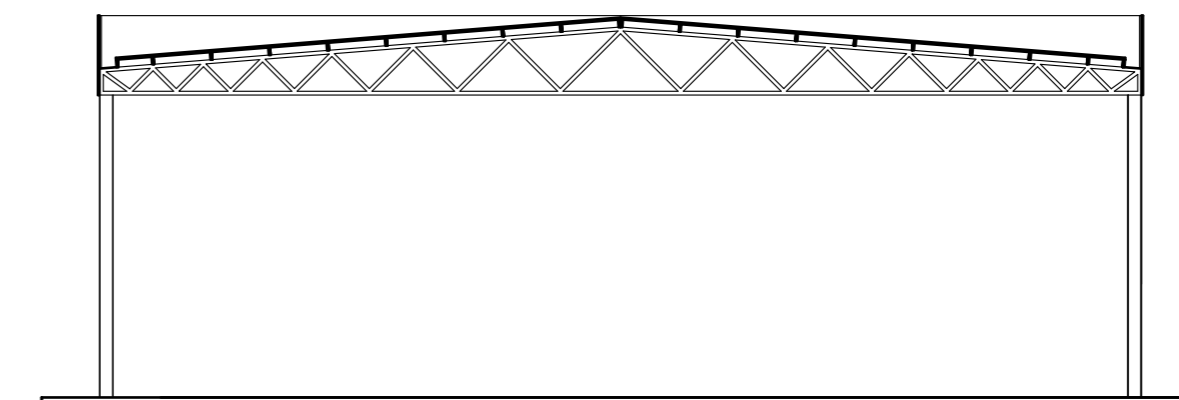
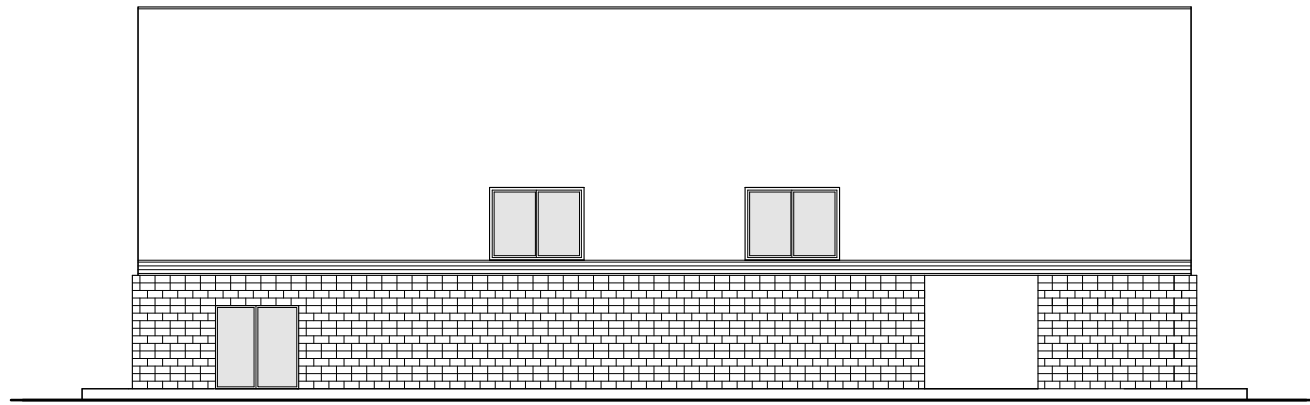


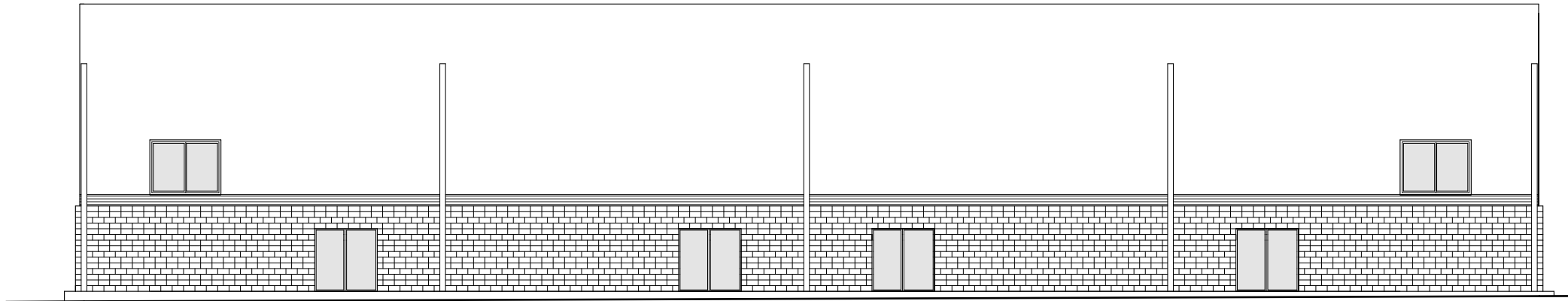
Alçat estat actual E=1/200



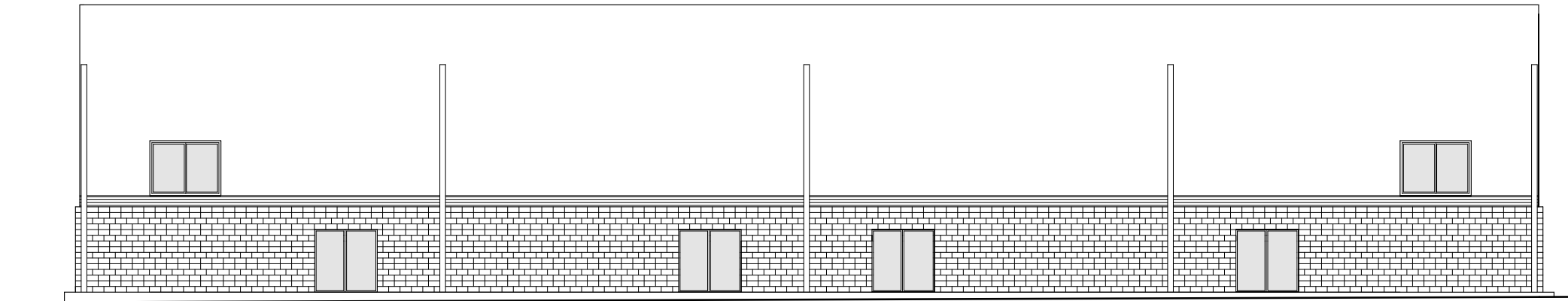
Secció estat actual E=1/200



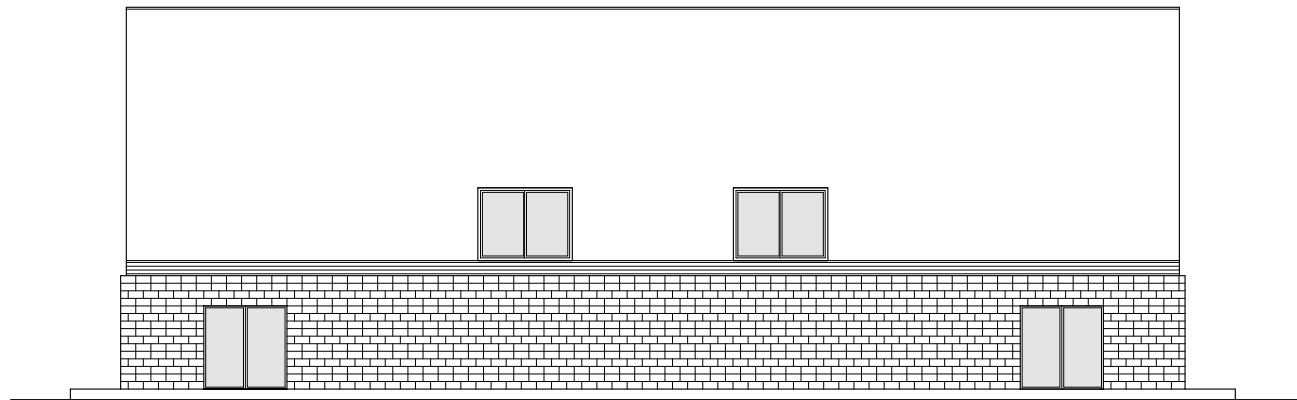
Alçat Lateral 1



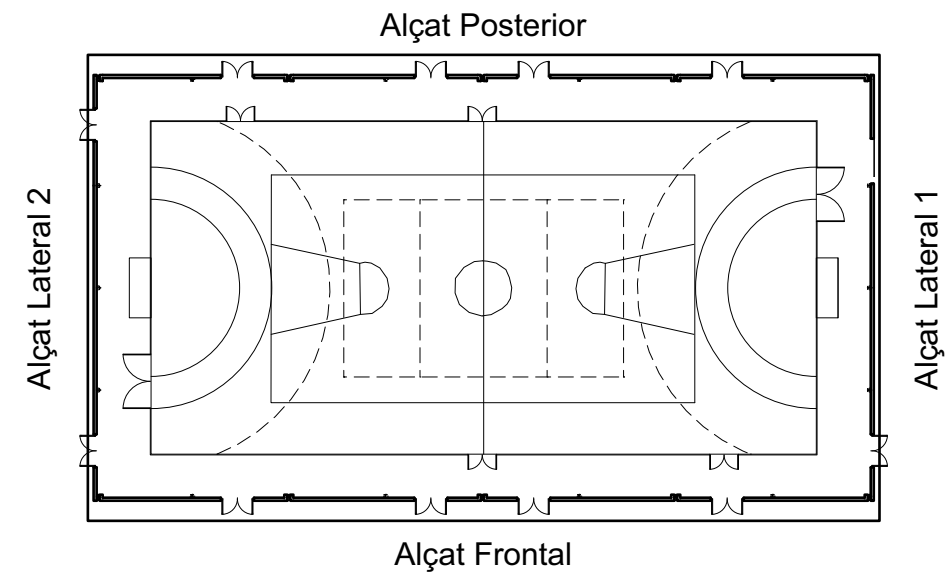
Alçat Frontal

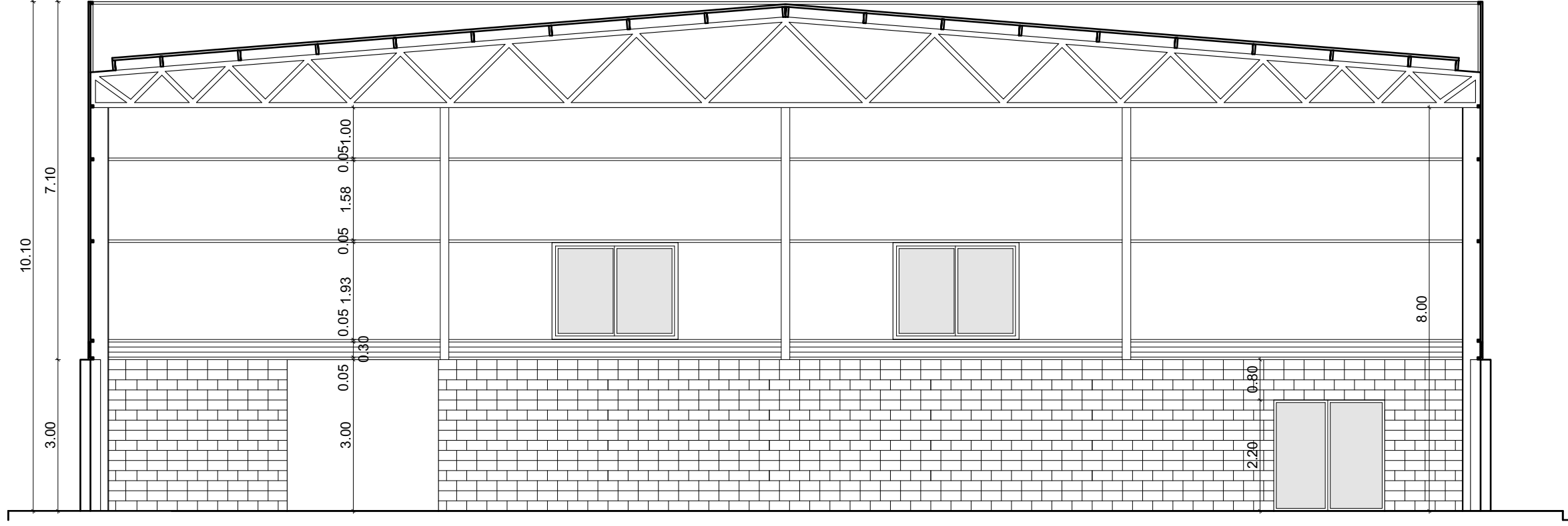


Alçat Posterior

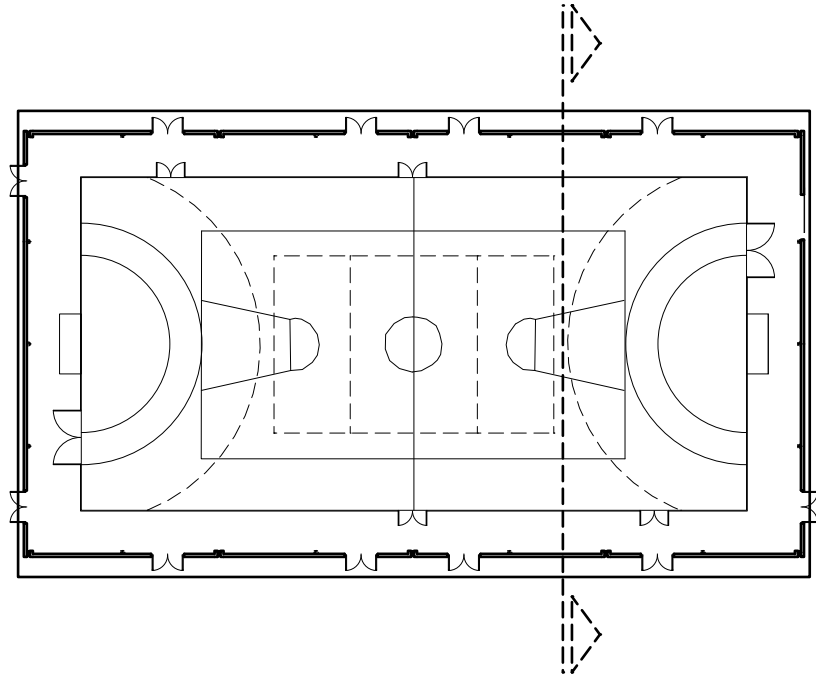


Alçat Lateral 2





Secció transversal



6

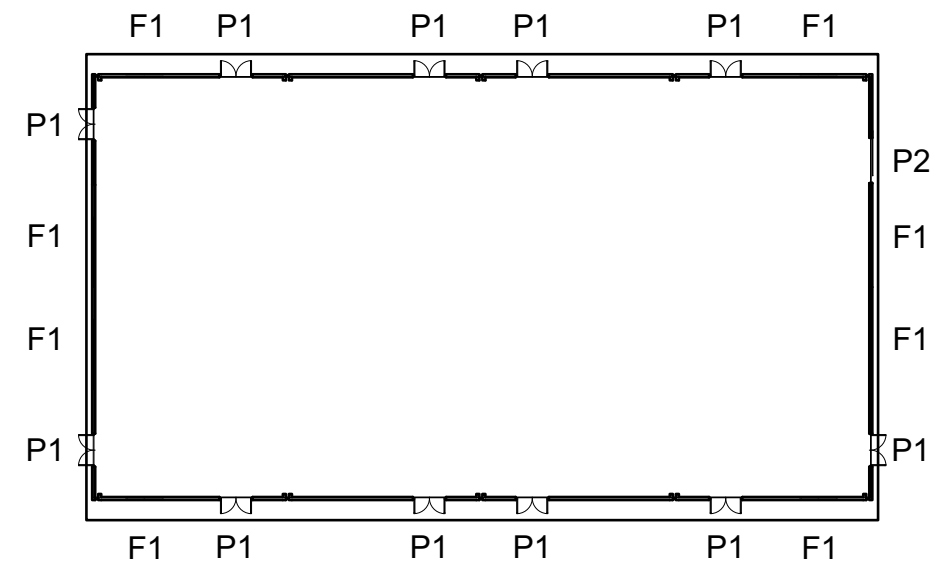
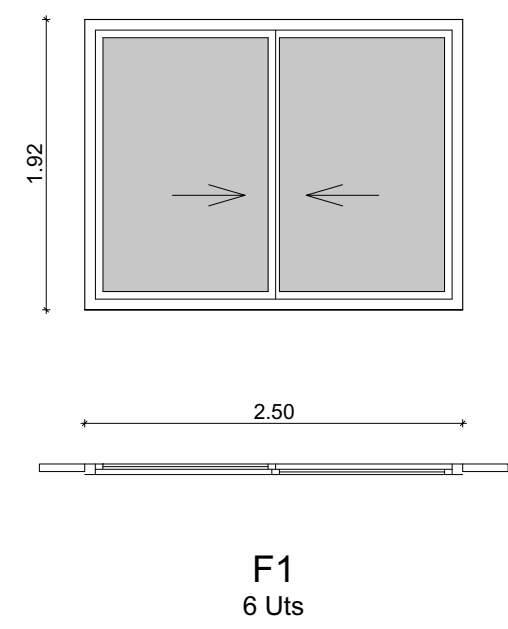
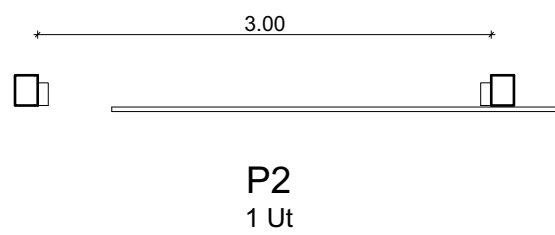
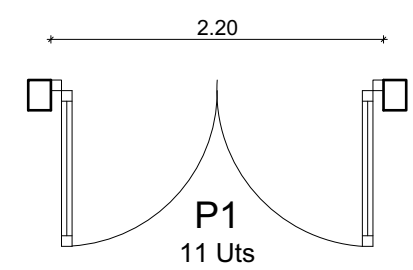
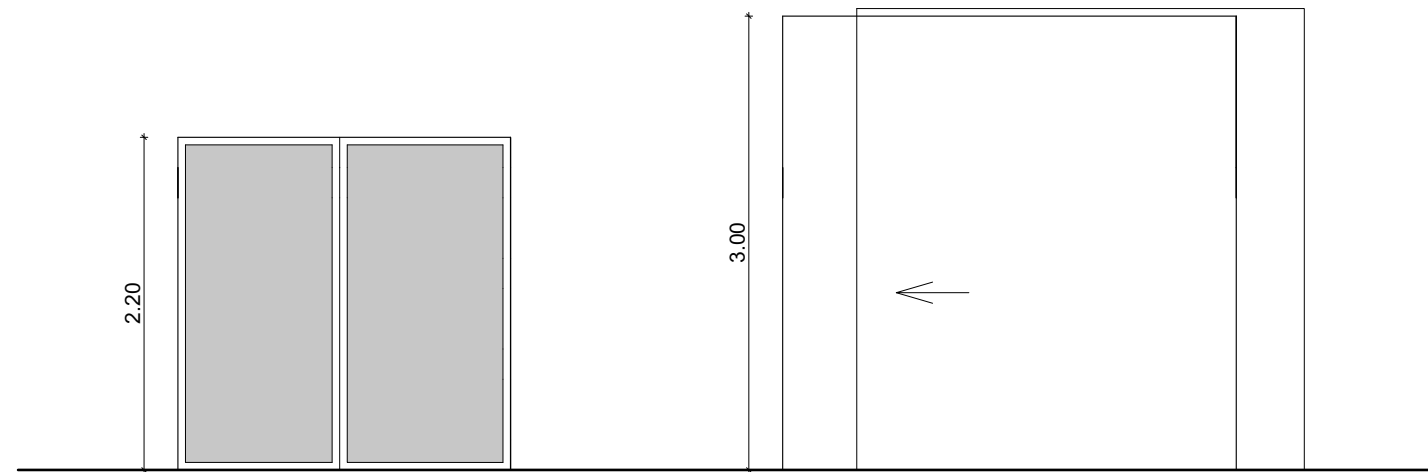
PROJECTE BÀSIC/EXECUTIU
Tancament de la pista poliesportiva

Promotor/s Ajuntament Caldes de Malavella
 Zona Esportiva Municipal
 Caldes de Malavella

Secció proposta E=1/100

Arquitecte: Ricard Fina Calatrava

Data: Febrer 2010

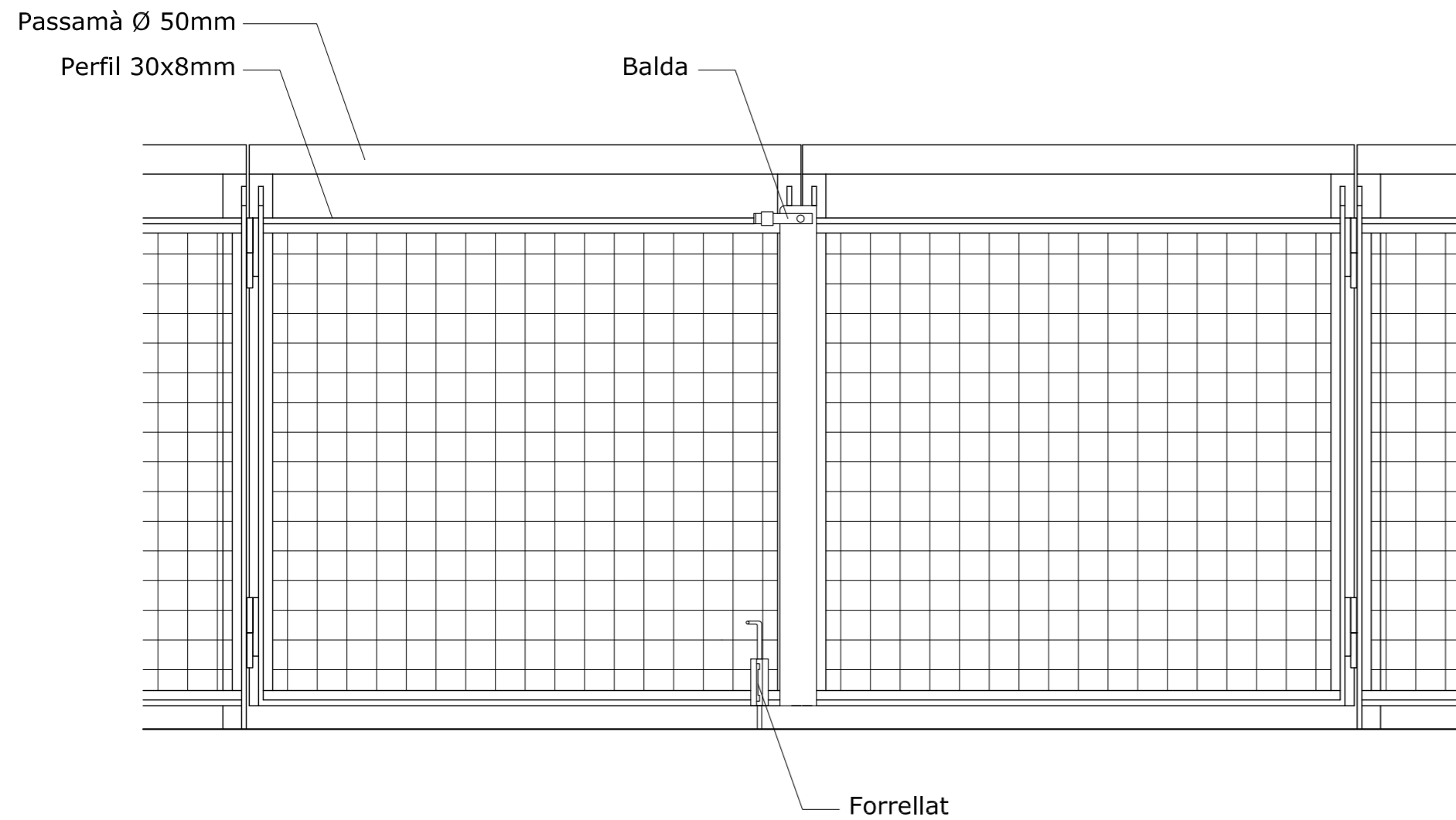


Planta Fusteria
E:1/500

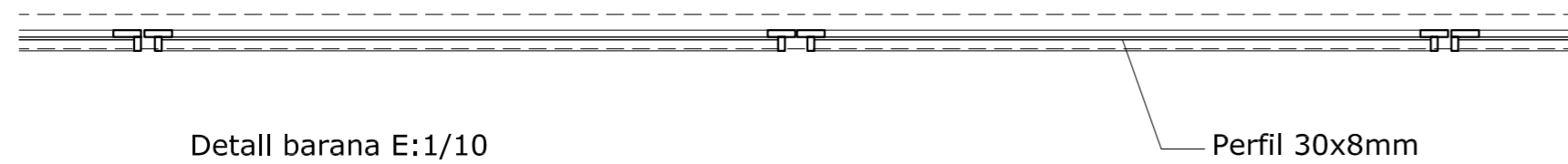
DESCRIPCIÓ de FUSTERIA:

Mides: Amplada/Alçada (cm)

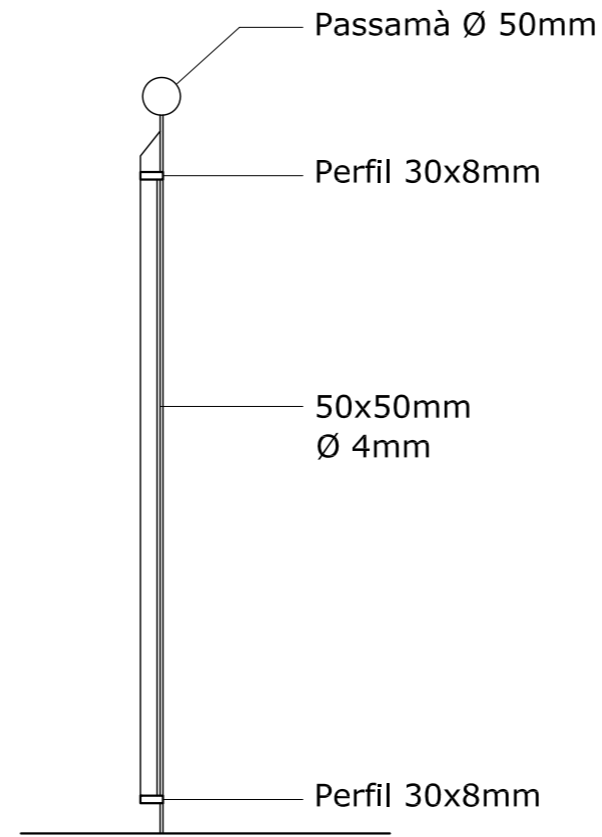
- 11 Uts. - P1 - Porta d'alumini de 220x220 cm. composta de dues fulles, envidriada amb vidre laminar de seguretat 3+3 mm., amb pany i barra antipànic.
- 1 Ut. - P2 - Porta de planxa sandwich, d'una fulla corredera de 300x300 cm., amb guia superior i rodes.
- 6 Uts. - F1 - Finestra d'alumini lacada de 250x192 cm. de dues fulles correderes, amb vidre laminar de 3+3 mm.



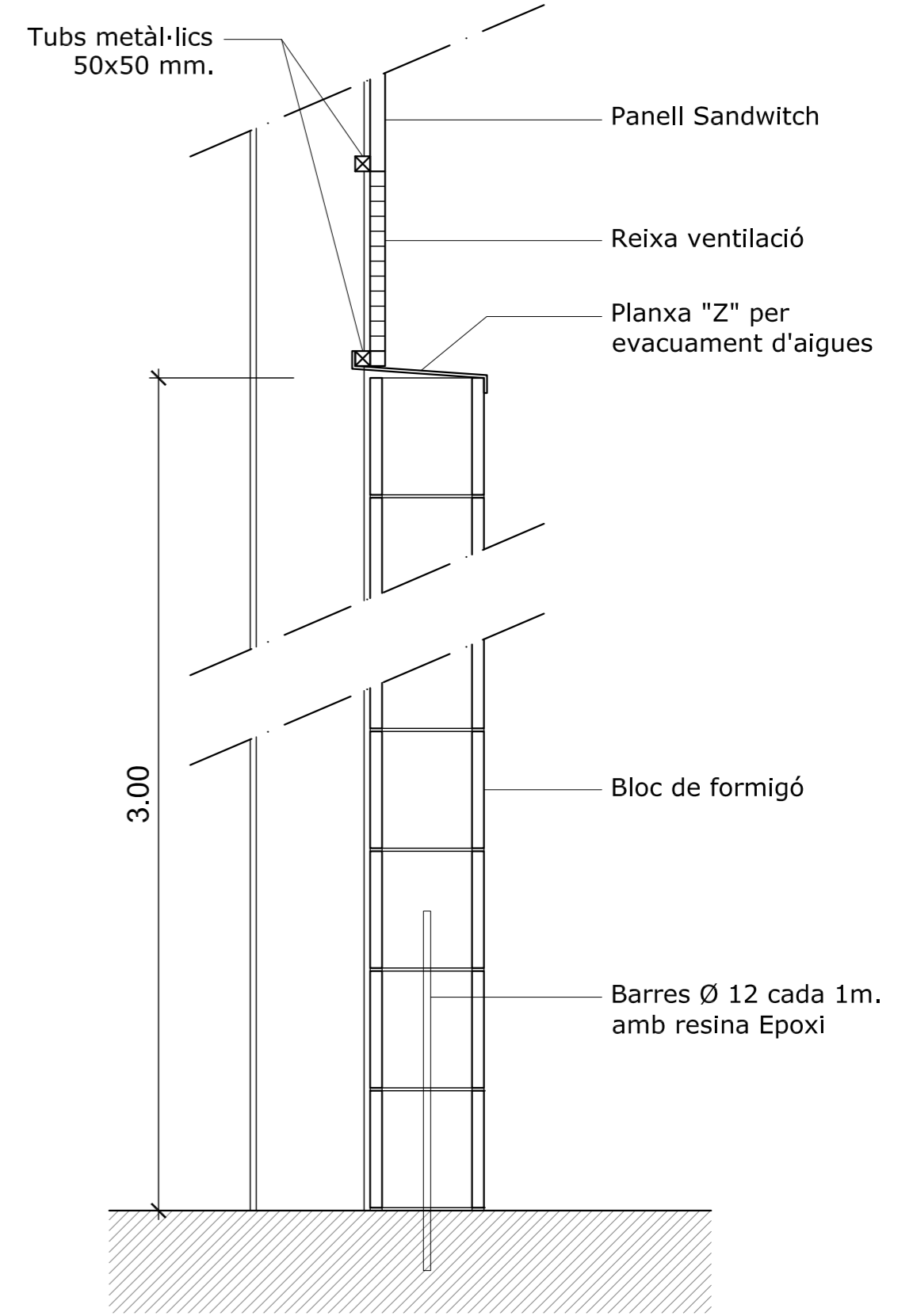
Detall barana E:1/10
ALÇAT



Detall barana E:1/10
PLANTA



Detall barana E:1/10
SECCIÓ

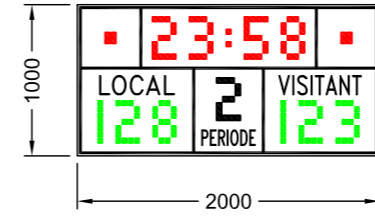


Detall tancament E:1/10
SECCIÓ

Nota:

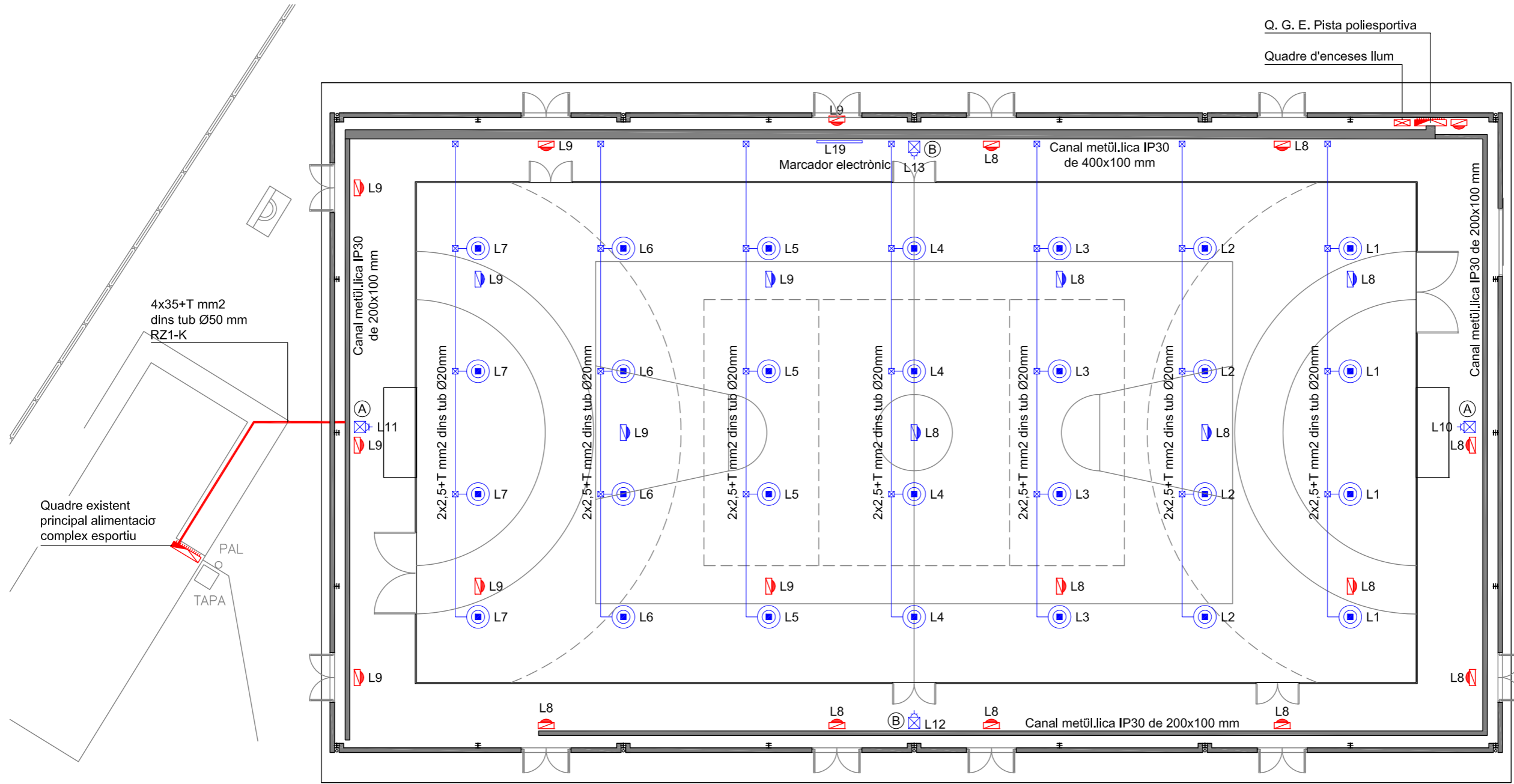
Totes les línies elèctriques aniran dins de la canal sempre que sigui possible.

DETALL MARCADOR ELECTRÒNIC



LLEGGENDA ELECTRICITAT

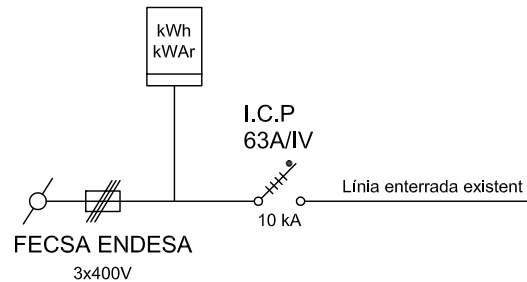
- Punt de llum CARANDINI model EUROPRISM reflector GA VMH de 400 W
- Subquadre d'endolls existent amb 2 endolls trifàsics de 32 A
- Subquadre d'endolls existent amb 4 endolls monofàsics de 16 A
- Caixa de derivació de superfície 100x100x55 mm
- Tub PVC rígid Ø20 mm
- Enllumenat d'emergències de 315 lúmens existents
- Enllumenat d'emergències de 315 lúmens noves



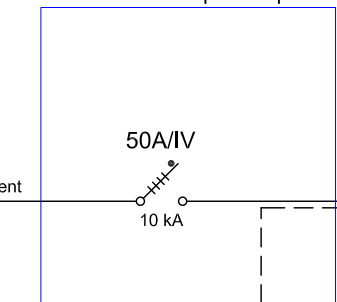
F

EQUIP DE MESURA

TMF10 existent



**Quadre existent principal
alimentació complex esportiu**

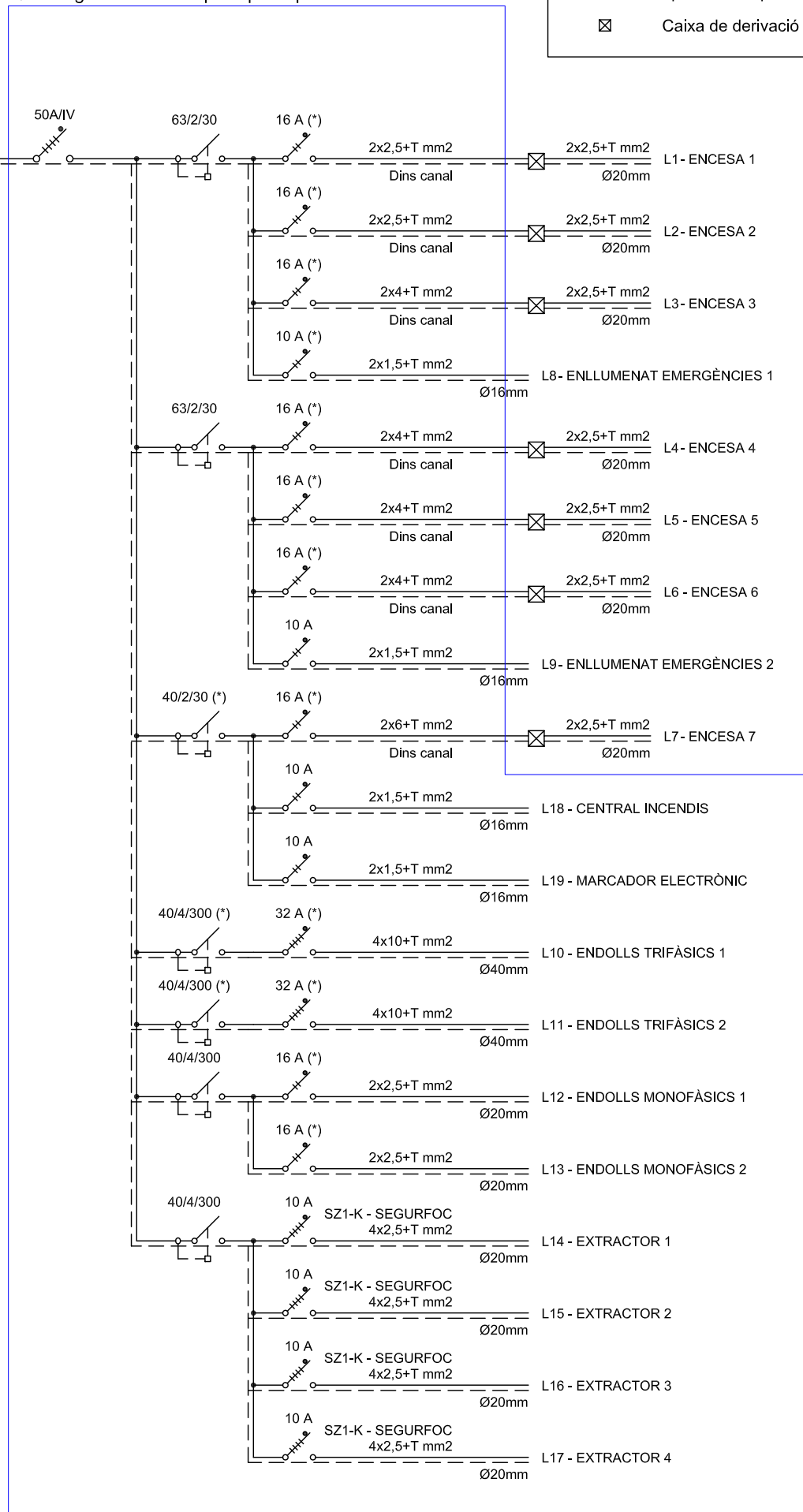


LÍNIA PRINCIPAL DE TERRA
≥ 16 mm² Cu

CAIXA GENERAL
DE COMPROVACIÓ

LÍNIA ENLLAÇ AMB TERRA
25 mm² Cu NU

Quadre general elèctric pista poliesportiva



LLEGGENDA ESQUEMA ELÈCTRIC

- * Interruptor automàtic magnetotèrmic o diferencial a aprofitar del quadre existent
- ☒ Caixa de derivació de superfície 100x100x55 mm

SISTEMA DE CONTROL DE FUMS SEGONS UNE 23585 : 2004

1. Paràmetres

- Ús edifici: Pública concurrència
- Classificació del risc: Càrrega calorífica lleugera (L)
- Categoria d'ús: Categoria 1

2. Segons taula 3 annex M

- Dimensions de l'incendi: 3,0 x 3,0 metres
- Perímetre (P): 12 metres
- Superfície de l'incendi (Af): 9 m²

3. Càlculs

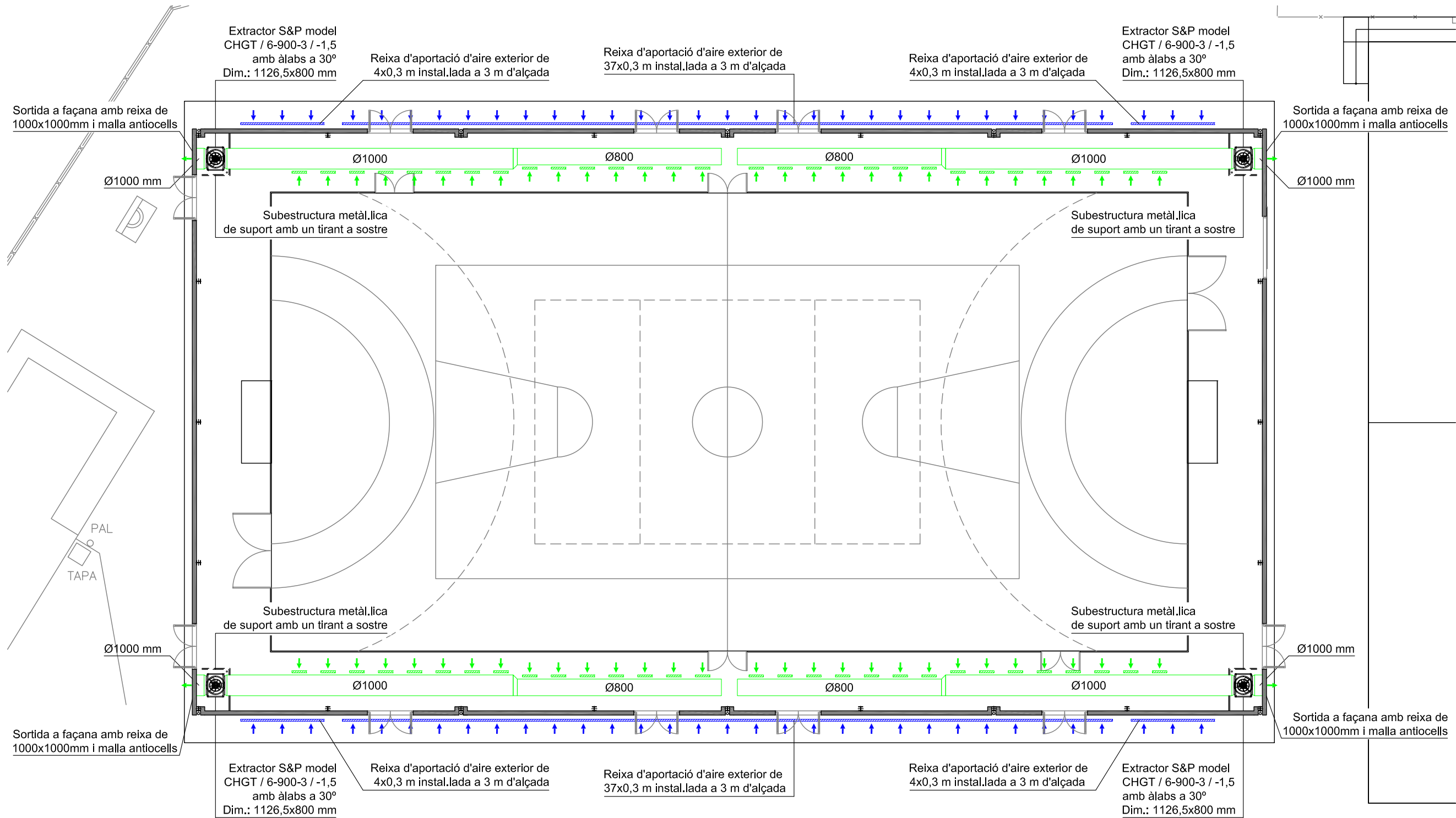
- Quantitat de calor alliberat (qf): 750 kW/m²
- Flux de calor convectiu (Qf): 5400 kW
- Alçada lliure entre el camí d'evacuació i capa flotant de fums (y): 4 metres
- Valor de la massa circulant de fums (Mf): 18,24 Kg/s
- Temperatura mitja dels gasos per sobre de la de l'ambient de la capa flotant (Θ): 296,05 K
- Temperatura mitja dels gasos de la capa flotant (TI): 573 K
- Gruix de la capa flotant (dl): 1,42 metres
- Temperatura ambient: 303 K
- Volum d'extracció total requerit (VI): 28,74 m³/s: 103480,40 m³/h
- Cabal total instal.lat: 4x25870,10 m³/h = 103480,04 m³/h

CAIXES DE VENTILACIÓ

| SÍMBOL | MARCA | MODEL | CABAL (m ³ /h) | PRESSIÓ (mmca) |
|--------|-------|---------------------------------------|---------------------------|----------------|
| | S&P | CHGT / 6-900-3 / -1,5 amb àlabs a 30° | 25870,1 | 9 |

LLEGENDA VENTILACIÓ

- Reixa d'extracció d'aire de dimensions 700 x 300 mm
- Reixa d'aportació d'aire exterior instal.lada a 3 m d'alçada i de dimensions indicades en plànol
- Conducte helicoidal d'acer galvanitzat de diàmetre indicat en plànol

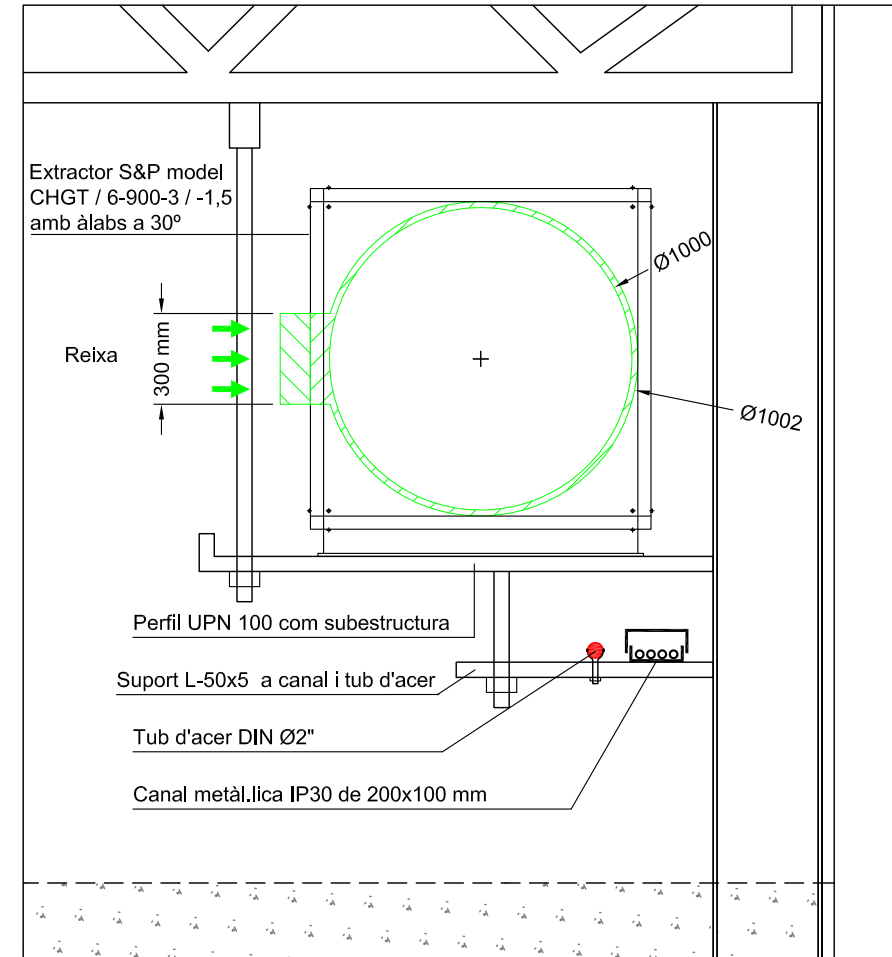
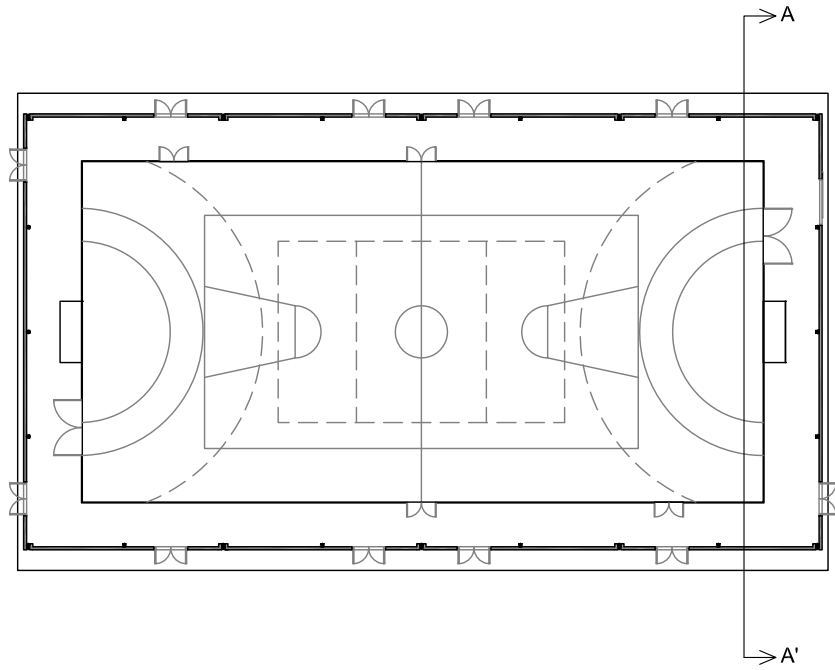


Arquitecte: Ricard Fina Calatrava
Data: Febrer 2010

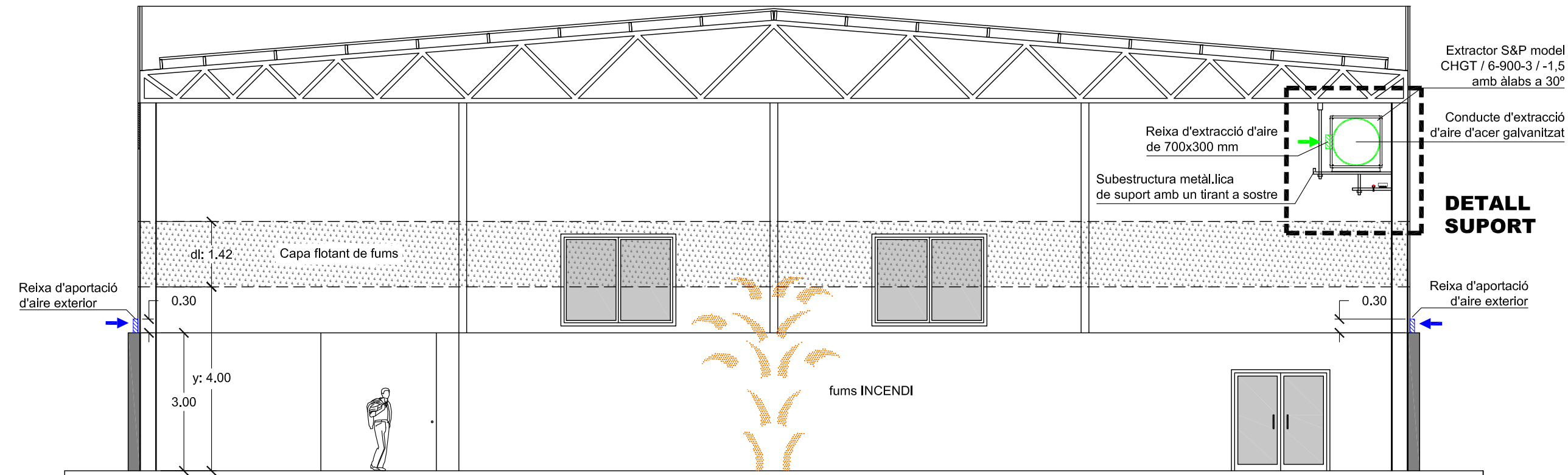
INSTAL·LACIÓ DE VENTILACIÓ E:1/200

PROJECTE BÀSIC/EXECUTIU
Tancament de la pista poliesportiva

Promotor/s Ajuntament Caldes de Malavella
Zona Esportiva Municipal
Caldes de Malavella



DETALL SUPORT
Escala 1/25



SECCIÓ DETALL VENTILACIÓ

| LLEGGENDA PROTECCIÓ CONTRA INCENDIS | | | |
|-------------------------------------|--|--|--|
| | Extintor de pols seca 6Kg 21A-113B | | Receptor làser de detecció de fums NOTIFIER model 6500R |
| | Extintor de CO2 de 5 kg | | Caixa de derivació de superfície 100x100x55 mm |
| | Enllumenat d'emergències de 315 lúmens existents | | Cable de coure trenat per incendis dins tub Ø20 mm |
| | Enllumenat d'emergències de 315 lúmens noves | | Indicador òptic i acústic interior d'alarma contra incendis model SIRA-258 |
| | Boca d'incendis equipada model BIE-2520/BI | | Indicador òptic i acústic exterior d'alarma contra incendis model SIRA-150 |
| | Polsador d'alarma contra incendis model PK-10 | | Centraleta autònoma de fums contra incendis d'una zona |
| | Emissor làser de detecció de fums NOTIFIER model 6500R amb cobertura de fins a 70 metres | | Rotulació extintor segons UNE 81501 |
| | | | Rotulació sortida d'emergència segons UNE 23034 |

